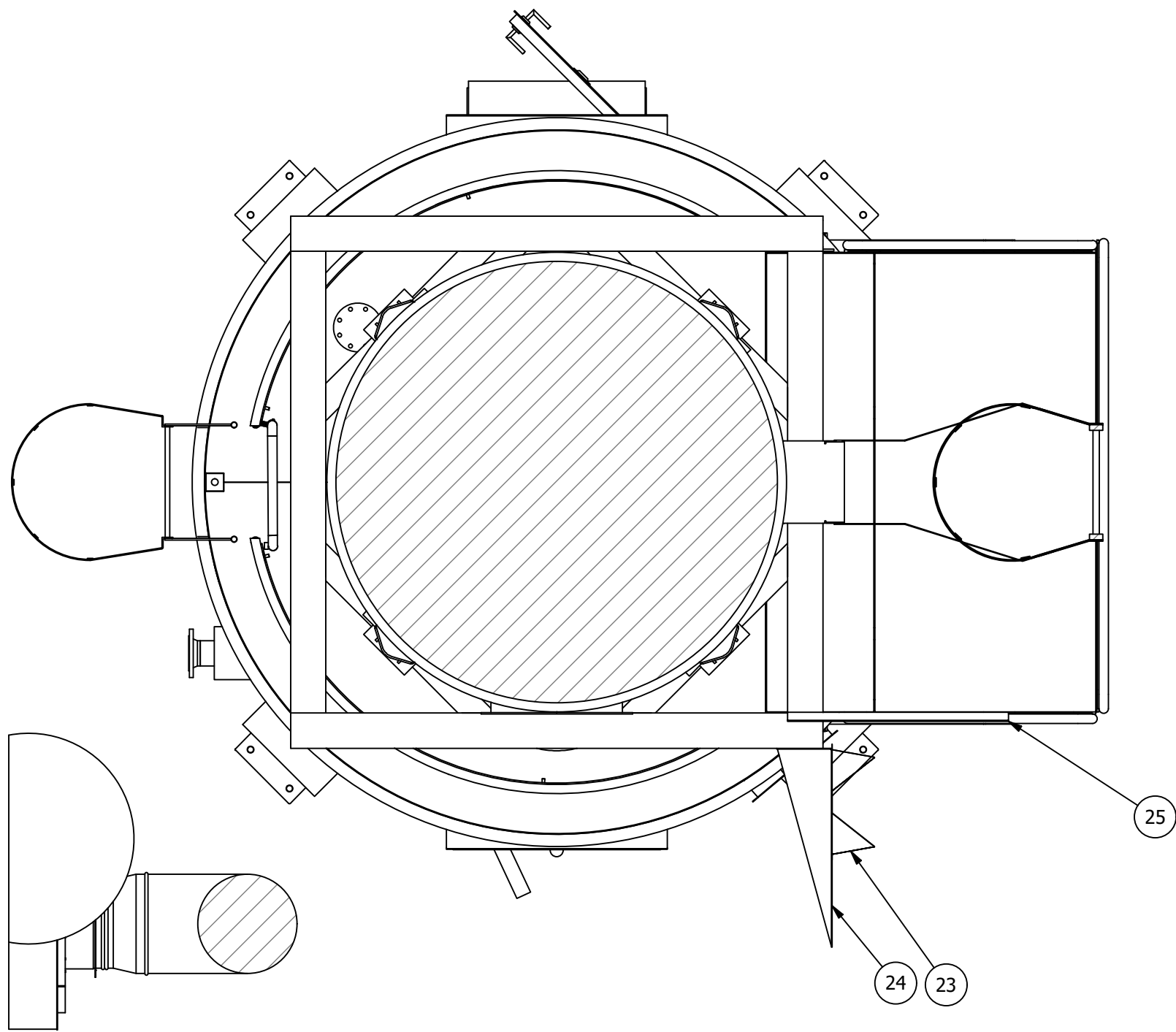
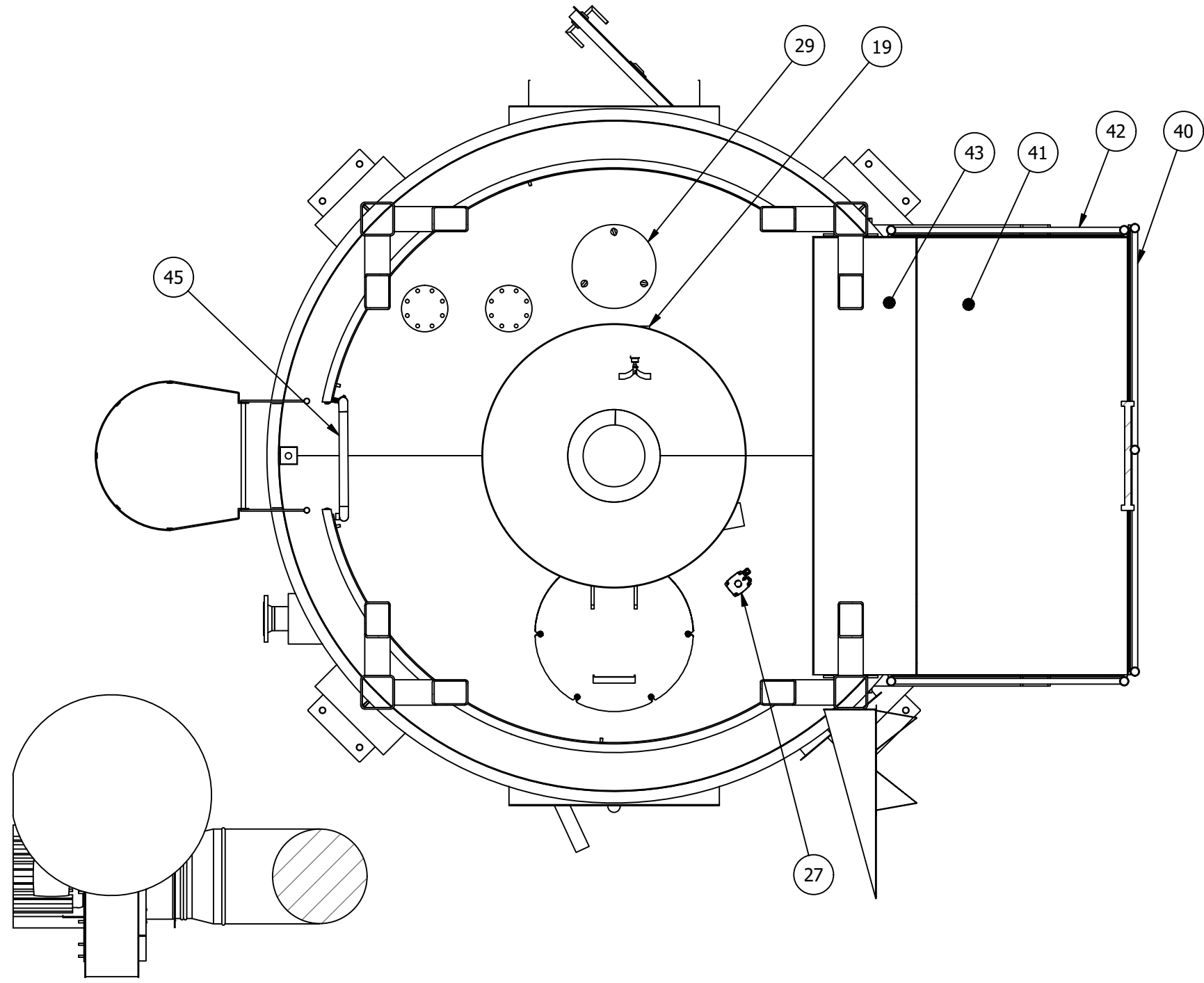
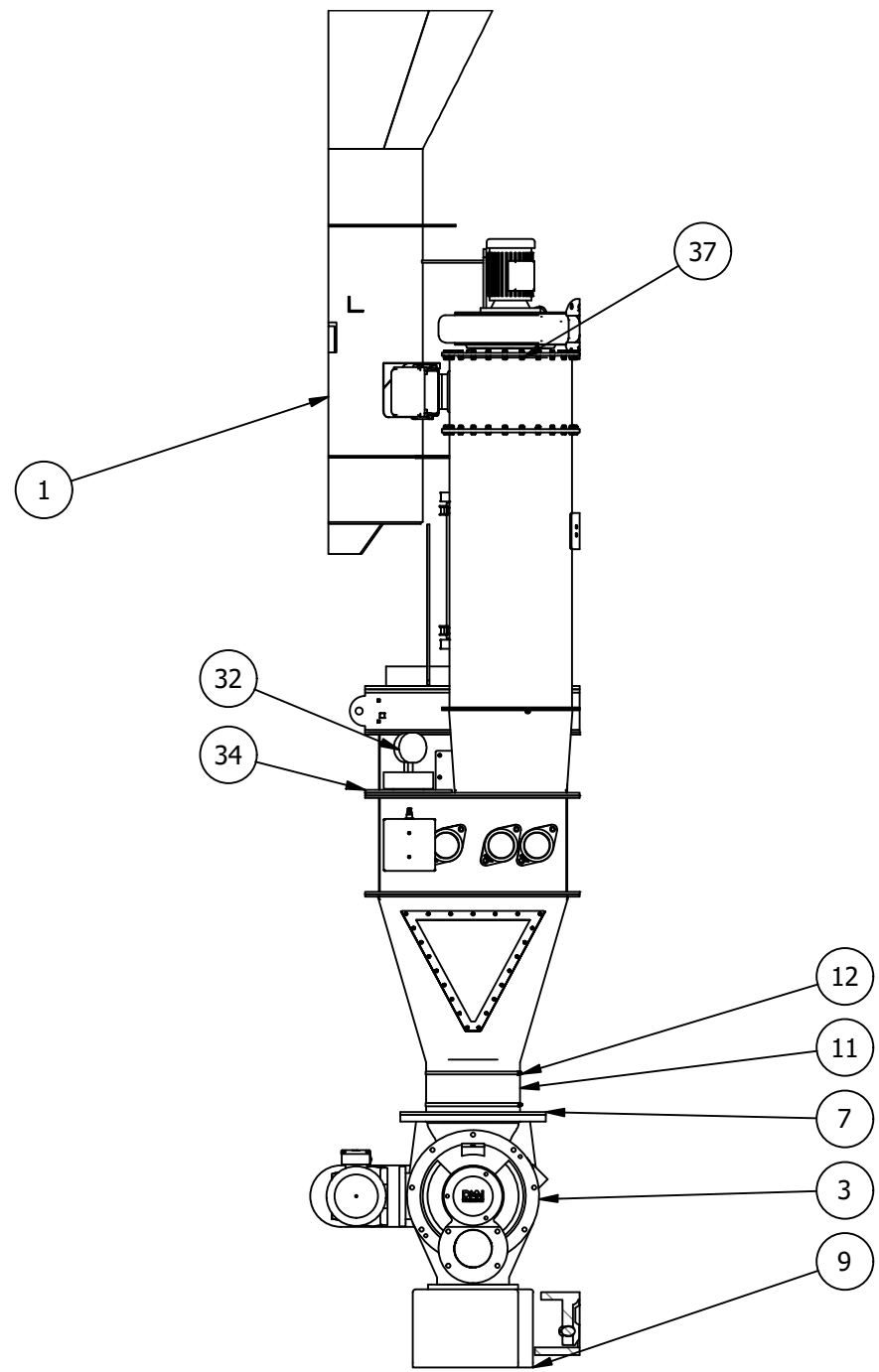
Released



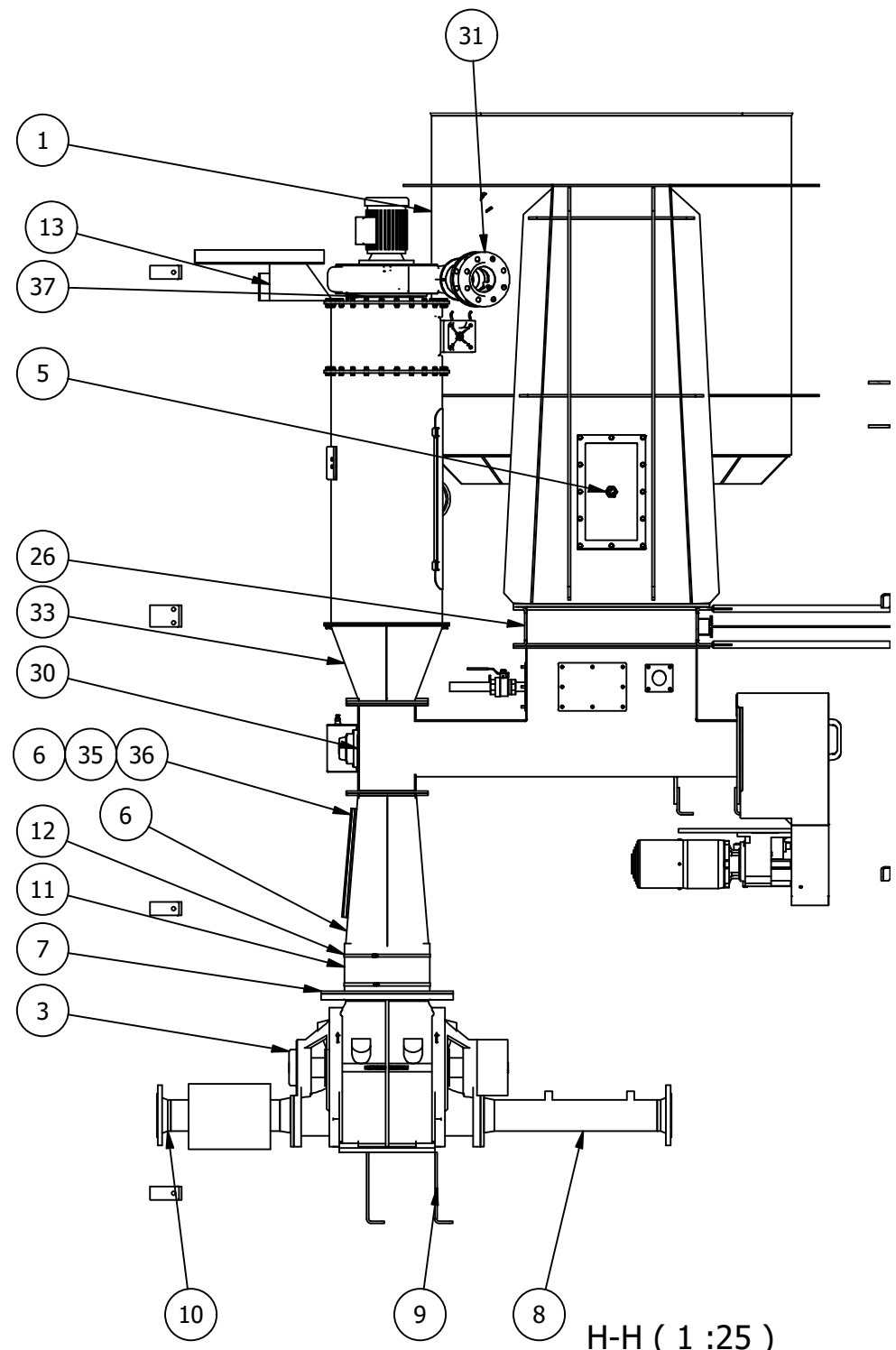
F-F (1 :25)



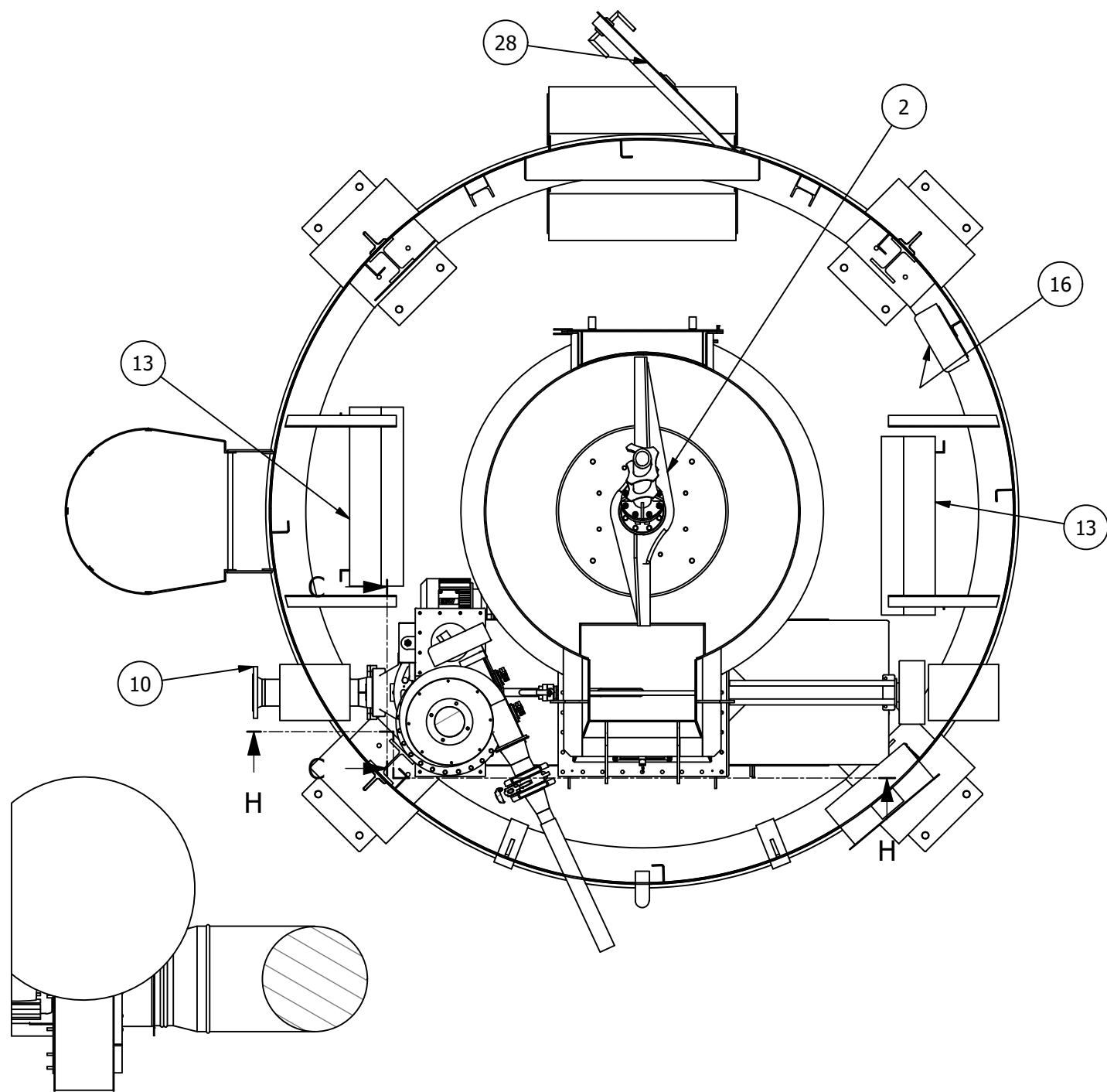
J-J (1 :25)



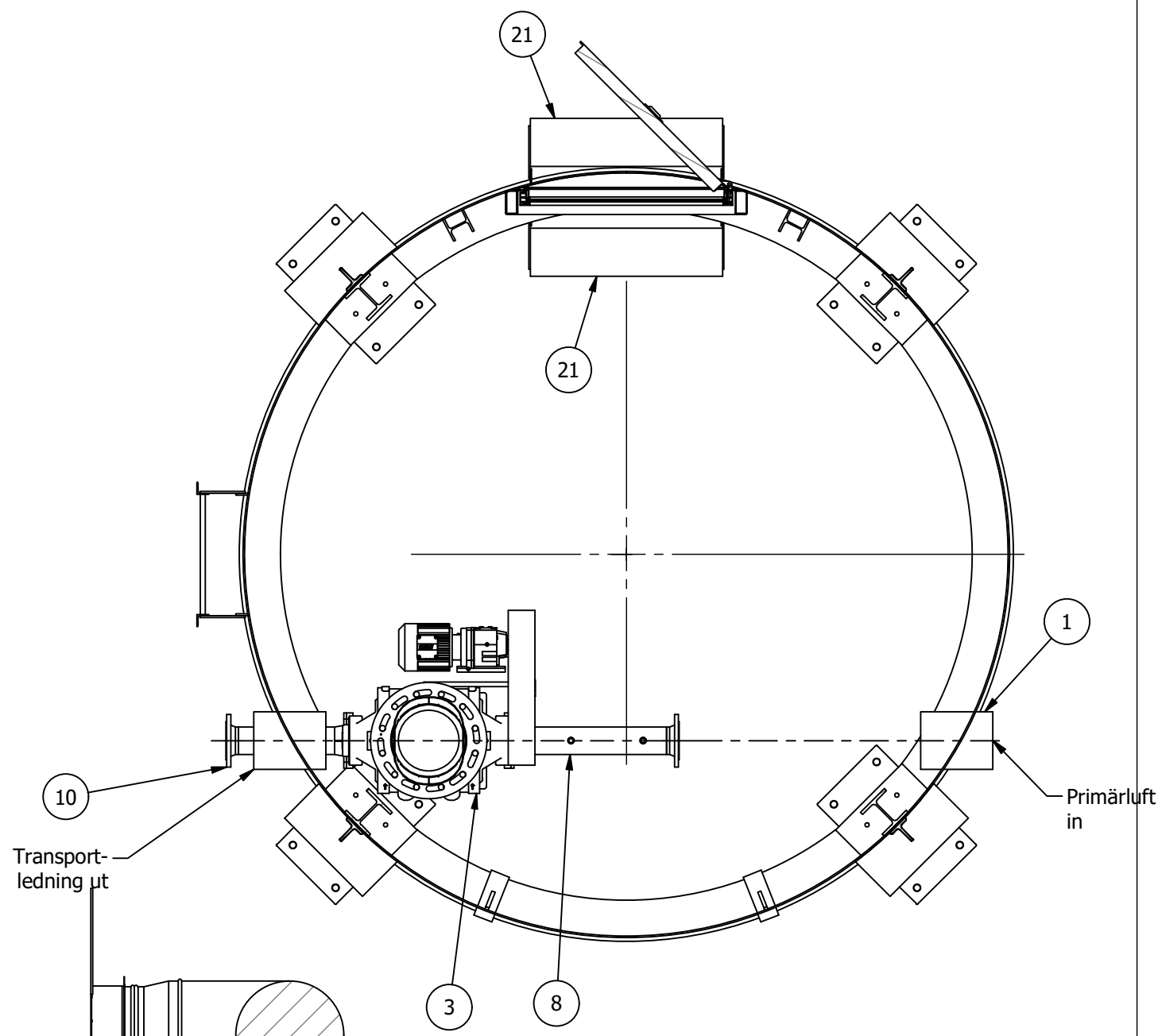
C-C (1 :25)



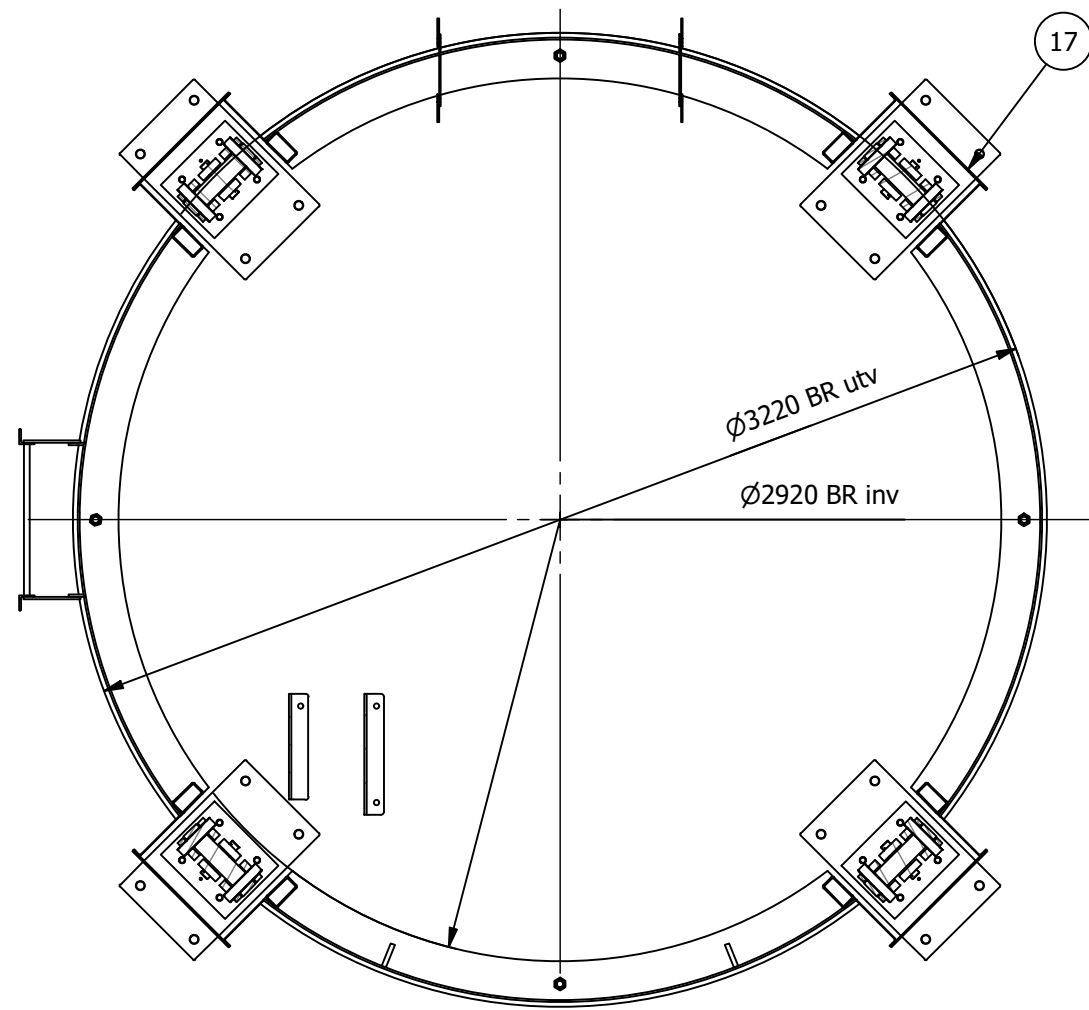
H-H (1 :25)



B-B (1 :25)



A-A (1 :25)



D-D (1 :25)

Kvalitetskrav/Quality demands
* Se TS16043S, Förtäckning över utförandekrav enligt SS-EN 1090-2, föreskrifter på ritningar och kontrollplan.
* See TS16043S, Requirements related to the execution classes according to SS-EN 1090-2, enclosure to drawings and inspection & testplan
Vpplacering / view positioning:

125	1	Cyklonfilter	1145034					Generic	19480,7
45	1	Grind	1135154					S355J2	6,4
43	1	Gallerdurk	1042672	G9				Gallerdurk	23,8
42	2	Räcke	1144008						33,7
41	1	Gallerdurk	1042671	G8				Gallerdurk	49,1
40	1	Räcke	1144010						57,4
39	1	Ram	1042118						128,5
38	1	Fallschakt	1144018						16,9
37	1	Dammfilter	FNXB1J01VFB1					Generic	130
36	1	Täckram	1013693			215838		S235JR	1,5
35	1	Inspektionsglas	1013692			222115		PC	1,3
34	1	Inspektionsglas	1071835			221267		PC	1
33	1	Anslutning läckluftfilter	1071828					S235JR	14,4
32	1	Manometer	1007124	2821.110 - DN50				---	0
31	1	Luftflödesreglering	1092170						4,6
30	1	Doserare	1079979					S235JR	345,8
29	1	Tryckavlastningsventil	VCPX273 1C ATEX	214506				S235JR	10,2
28	1	Dörr	1000282	2085x885 (rh)				S355	30
27	1	Nivåvakt, fullnivå	1061299	RN4001 ATEX - G 1 1/2"	217708				1,4
26	1	Skjutspjäll	1061366	V620-CH	222510			S235JR	104,9
25	1	Vinkelstång	1050463	L 40x40x4		1000	1.4301		2,4
24	1	MDH Hållare	1050445						9,2
23	1	MDV fäste	1050442	Ø500				S235JR	1,9
22	2	Sprängbleck	1004056	Öppning 920x586				---	0
21	2	Gallerdurkssteg	TPS-S 800x200	220819				Fzv	2
20	1	Flexibel förbindning	1043790	Ø310 (min ins)		250	PVC-U		1
19	1	Nivåvakt	1001258	Full level (FTE 30-)				---	0
18	1	Cellmatare	1023292	AL 300				---	0,1
17	4	Skyddsplåt	1104155					S355J2	5,5
16	1	Förbandslåda	1015761	Cederroth 720900				---	0
15	1	Inspektionsglas	1008633		215015			PC	0,9
14	1	Täckram	1008632		215843			S235 JR	1,3
13	2	Ljusarmatur	1000142	PM 236 36W				---	0
12	4	Slangklämma	1015728	Ø300				A4	0,1
11	1	Flexibel förbindning	1015751	Ø310 (min ins)		175	PVC-U		0,7
10	1	Anslutningsstos	1015747						9,1
9	1	Monteringsplatta	1124113						26,8
8	1	Anslutningsstos	1013682						12,9
7	2	Inloppsstos	1015741						8,2
6	1	Fallschakt	1061367						24,6
5	1	Kapacitiv givare	1091697	FTI26				---	0,2
4	4	Lastcell	1051073	VC3500 30t +50t				---	50
3	1	Cellmatare	1011358	BL300 Kedja				---	0,1
2	1	Valvbrytarotor inkl kardanled	1015685						572,6
1	1	Silo Ø3,2, 24m³	1142095						8021,7
Pos	Antal	Benämning	Ritning	Beteckning/dimension	Artikel nr	Längd	Material	Vikt	

The data reflects the property of the product and is not a guarantee of quality.		TOMAL®		58473 NCC Skellefteå		29303 kg	
METERING SYSTEMS		Silo Ø3,2 24m³		2 / 2		2 / 2	
Utan extra plattformen							
Revis	Godkänd	Revis	Revis	Revis	Revis	Revis	Revis
ANNE	ANNE	A1	1 : 25	2025-02-06	1138652	A	